



▲広がるブドウ畑



▲コミュニティ文化センターの屋外ステージ

瑞穂町の皆さんへ

日本の姉妹都市である瑞穂町の皆さん、こんにちは。

今年の日本の夏は、過去に例を見ないほどの猛暑であったとうかがいました。早く秋の涼しさが戻ることを祈っております。モーガンヒル市は、気温が40度を超える厳しい日もありますが、湿度が低いため、過ごしやすい夏となりました。

また今年は、朝晩と日中の寒暖の差が大きかったため、甘味の凝縮したブドウやモモなどのフルーツが実りました。

モーガンヒル市は、昨年、市制100周年を迎えました。これを記念して、市民ボランティアの手によりヒストリートレイル（歴史の小路）が建設されました。渦巻き状の小路には、市の100年間の出来事がプレートに刻まれています。瑞穂町をはじめとする4つの姉妹都市との新たな交流の始まりも記されています。

11月の瑞穂町産業まつりには、姉妹都市締結式で署名したケネディ前市長をはじめ、私たちモーガンヒル市姉妹都市委員会のメンバー7名で瑞穂町を訪れます。多くの方々に、お目に掛かることを楽しみにしています。

皆さんとの交流が、さらに両市町を発展させることを心から願っています。



▲ヒストリートレイルの100周年記念プレート

モーガンヒル市姉妹都市委員会



▲ケネディ前市長(ヒストリートレイルにて)



▲瑞穂町を紹介しているコーナー（コミュニティ文化センター内）

9月1日 防災訓練

—東京都・昭島市・福生市・武蔵村山市・羽村市・瑞穂町合同総合防災訓練—

PHOTO NEWS!



▲町営第2グラウンドで救急救命訓練をする子どもたち

四小と町営第2グラウンドをメイン会場に、倒壊建物からの救出訓練やはしご車による救助訓練など、さまざまな訓練が行われました。参加者は2,958人で、子どもから大人までたくさんの方が参加しました。



▲四小屋上からの救出訓練



▲福正寺松濤幼稚園の園児によるオープニング（午前の部）



▲石畑保育園の園児によるオープニング（午後の部）

9月8日
敬老会

今年は、午前の部に700人、午後の部に642人の高齢者（70歳以上の方が対象）が、スカイホール大ホールに集まりました。園児によるオープニングの後、式典が行われ、五月みどり歌謡ショーを楽しみました。



▲五月みどり歌謡ショー（午前の部）

PHOTO NEWS!

広報みずほに載っているあなたの写真を差し上げます（借用した写真は除きます）
問合せ 秘書広報課 TEL 557-7497



税



町税等の納め忘れはありませんか

納期を過ぎた町・都民税、固定資産税・都市計画税、軽自動車税、国民健康保険税・介護保険料をまだ納めていない方は至急納付してください。

問合せ 税務課

☎557-7529

便利な口座振替のご利用を

町税等の納付には、納め忘れがなく、便利で確実な「口座振替」のご利用をお勧めし

10月の納期

◎町・都民税……………第3期
◎国民健康保険税・介護保険料…第4期
納期は10月31日(水)です。
※毎週木曜日は午後8時まで一部窓口を延長しています。ご利用ください。

問合せ 税務課 ☎557-7529

不用品交換

交渉は当事者間で

ゆずります

▶ベビーバス▶ベビーベッド(ジュニアサイズまで)▶歩行器▶冷風扇▶柔道着(Lサイズ)▶碁盤・碁石セット▶二中制服(男子ズボン)▶洋服ダンス

ゆずってください

▶長岡・狭山保育園園服等一式▶二中ジャージ▶二中制服(男子・M以上)▶ビデオカメラ▶26・27インチ自転車

問合せ 産業振興課 ☎557-7633

年金



国民年金第3号被保険者届出先にご注意ください

厚生年金保険や共済組合に加入している方(第2号被保険者)に扶養されている20歳以上60歳未満の配偶者は「国民年金第3号被保険者」となります。

婚姻などにより、国民年金第3号被保険者となる場合は、第2号被保険者が勤務する事業所(事業主)を経由して、国民年金第3号被保険者届を社会保険事務所にご提出ください。

また、国民年金第3号被保

お知らせ

統計調査にご協力ください

国で定められた統計調査を実施します。調査結果は、国をはじめ都道府県や市町村、民間企業や学校など、国民生活の幅広い分野で活用されます。なお、記入いただいた調査票の内容に関する秘密は統計法により守られますので、正確な記入をお願いします。

【就業構造基本調査】

期間 9月下旬～10月上旬
対象 町内約60世帯
内容 就業(仕事)等に関する調査

【全国物価統計調査】

期間 11月中旬～12月上旬
対象 町内の店舗約50店
内容 店舗の経営形態等に関する調査

※それぞれの調査について調査員が調査票の配布・回収にお伺いします。

問合せ 総務課

☎557-0531

生垣にしませんか!

緑で潤う防災に強いまちづくりを目的に、生垣設置費用の一部を補助します。

補助の対象となる要件

- ①建築物のある敷地内で、幅4m以上の道路に面した場所に設置すること(鋼製フェンス等の内側に設置するものは除きます)
- ②生垣は長さ3m以上、高さ1m以上であること
- ③設置した生垣は5年以上保存すること
- ④営利を目的として設置するものでないこと

補助金額

(業者に依頼する場合)

①新たに生垣を設置する場合

1 m当たり5000円(限度額10万円)

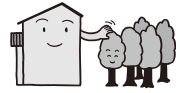
②生垣を設置するために、現在あるブロック塀等を撤去する場合

1 m当たり2000円(限度額4万円)

(自分で設置する場合)

①の限度額を超えない範囲で、掛かった費用(苗木、竹等の材料費)の額を補助します。必ず設置前に申請をしてください。また、施工前と施工後の写真が必要で

す。



問合せ 建設課

☎557-7659

横田基地の訓練日程

期 間 10月15日(月)～20日(土)

※詳しい日時は未定です。

内 容 放送システム(大音響サイレン、アナウンス等)や地上爆発模擬装置などを使用してした訓練を予定しています。

※町では、周辺市と連携し、

基地外への影響がないように要請しています。

問合せ 秘書広報課

☎557-7476

IHクッキングヒーター体験料理教室

秋の味覚の食材を使って作る和風料理

日 時 10月21日(日)

午前11時～午後1時

場 所 元狭山コミュニティセンター調理室

対 象 町内に在住・在学・在勤の小学5年生以上の方(男女問わず)

定 員 20名(先着順)

費 用 400円(材料代)

※当日、集合します。

持ち物 エプロン、三角巾(バンダナ)

申込み 10月2日(火)から元狭山コミュニティセンターへ

☎568-0333



油・断・快適!下水道

下水道に油を流さないで!

下水道に油を流すと:

①下水管の中で固まって詰まったり、悪臭の原因となったりします。

②固まった油がオイルボールになって、東京湾や河川に流れ出てしまいます。

環境を守るには、下水道を利用する皆様の協力が不可欠です。一人ひとりが排水のマナーを守ることによって大きな改善効果が得られます。

問合せ 下水道課

☎557-7683

検察審査会

交通事故・詐欺・脅しなどの犯罪の被害に遭い、警察や検察庁に訴えたが、検察官がその事件を起訴してくれない。このような不満をお持ちの方は、お気軽にご相談ください。費用は無料です。

秘密は固く守られます。

問合せ 八王子検察審査会事務局

☎0426(42) 5195

10月15日(月)～21日(日)
行政相談週間

この週間は、行政相談制度を広く国民の皆様に利用していただくために設けているものです。国の仕事などについて、「説明に納得できない」、「処理が間違っている」などの苦情や要望を受け付けますので、ご利用ください。

日 時 10月18日(木)

午前9時30分～11時30分

場 所 町民会館1階会議室

内 容 保険・福祉・道路・郵便・旅客運輸など

※行政相談週間以外でも相談を受け付けています。

日 時 毎月第3木曜日

午前9時30分～11時30分

場 所 町民会館1階会議室

問合せ 総務課

☎557-0531

※次のところでも相談を受け付けています。

○「行政苦情110番」

(東京行政評価事務所)

☎0570-090110

☎03(5331) 1761

○東京総合行政相談所

(西武百貨店池袋店7階)

10月1日は「浄化槽の日」
浄化槽をお使いの皆様へ

浄化槽は、生活環境の保全と公衆衛生の向上に必要な施設です。しかし、適正な維持管理を行わなければ十分に機能を発揮できません。

そこで浄化槽法では、浄化槽を使用する方に3つの義務を定めています。

①保守点検

都に登録した専門業者が定期的に実施する点検作業

②清掃

市町村の許可を受けた業者が実施する浄化槽清掃作業

③法定検査

知事が指定した機関が実施する、①と②の状況等を客観的に判断する検査

気持ちよく生活できるように、①～③を実施し、適正な維持管理をお願いします。また、下水道接続等により浄化槽の使用を廃止した場合は、30日以内に届出をお願いします。

問合せ 東京都多摩環境事務所廃棄物対策課浄化槽係

☎528-2692

10月は労働保険 適用促進月間です

厚生労働省では、毎年10月を『労働保険適用促進月間』と定め、労働保険制度の周知および加入促進に努めております。

労働保険とは、「労災保険」と「雇用保険」を総称した名称であり、労働災害時の補償給付や失業した場合における失業等給付を行うことを目的としております。

また、事業主には、ハローワークの紹介で高年齢者や障がい者を雇った場合、助成金の申請ができる場合もあります。

まだ、加入されていない事業主におかれましては、お早めにご加入手続きをされますようお願いいたします。

問合せ ▼青梅労働基準監督署労働三課

☎0428(22)0285

▼ハローワーク青梅
雇用保険課

☎0428(24)8609

中小企業経営課題への 専門家派遣事業

(財)東京都中小企業振興公社

が専門家を派遣(最大4回)し、解決へ導きます。

費用は、1回あたり1万2千円と専門家交通費実費の2分の1です。

問合せ (財)東京都中小企業振興公社総合支援課

☎03(3251)7881

フレッシュランド西 多摩からのお知らせ

【秋のイベント情報】

▼マッサージ割引券・ソフトクリーム無料券が当たる抽選会

日時 10月3日(木)

午前10時～午後9時

▼模擬店および屋台の出店
▼おつまみ一品プレゼント

日時 10月6日(土)～8日(月)

午後4時～7時

【臨時休館のお知らせ】

定期点検のため、10月10日(水)は臨時休館とさせていただきます。

【教室案内】

▼ミニテニス初心者無料講習会

日時 10月14日(日)

午後1時～3時

対象者 初心者の方
※講習会終了後、入浴される方に限ります。

持ち物 室内シューズ、運

動ができる服装※ラケット、ボールは用意してあります。

▼ピラティス教室

日時 毎週金曜日

午後2時～3時

▼フラダンス教室

日時 毎週水曜日(10日の休館日を除く)

午後1時～2時

参加費

いずれも、瑞穂町青梅市、福生市、羽村市在住の方は、800円、その他の方は1100円

※参加費には、お風呂3時間の料金が含まれます。

問合せ フレッシュランド西多摩

☎570-2626

ヨネスケさんの講演会

日時 10月3日(木)

午後2時30分開場

場所 スカイホール小ホール

演題 話の味は人の味
「ためまぬ努力が味を出す」

費用

無料

申込み 青梅法人会事務局

☎0428(24)8863
※申込者多数の場合は先着順となります。

くらしの情報

「未公開株」って儲かるの？



問

突然知らない業者が訪問して来て、「近く上場する。上場したら必ず値上がりする」と言うので1株(50万円)購入した。株券を見せられた後、「名義変更するから」と言われ、業者に預けた形になっている。預り証はもらっていない。その後、株券の発行会社は上場予定がないと分かった。返金してほしい。

答

未公開株を販売できるのは、株の発行会社が証券業の登録を受けた証券会社に限られます。証券業の登録を受けずに、営業として未公開株の売買等を行う業者は無登録営業となり証券業違反になります。無登録の業者の勧誘の口は「必ず値上がりする・絶対儲かる」などと、実際には予測不可能なことを強調したり、「近く上場」予定と虚偽の説明を繰り返す詐欺的なものが多く、実際に詐欺容疑で逮捕された業者もいます。多くの場合、いったん代金を支払うと、解約しようと思っても応じてもらえないばかりか、連絡さえつかない例も少なくありません。おいしい話に惑わされず、きっぱりと断ることが大切です。

※未公開株とは、証券取引所などに上場していない株

問合せ

▼産業振興課 ☎557-7633

▼東京都消費生活総合センター相談課
☎03(3235)1155